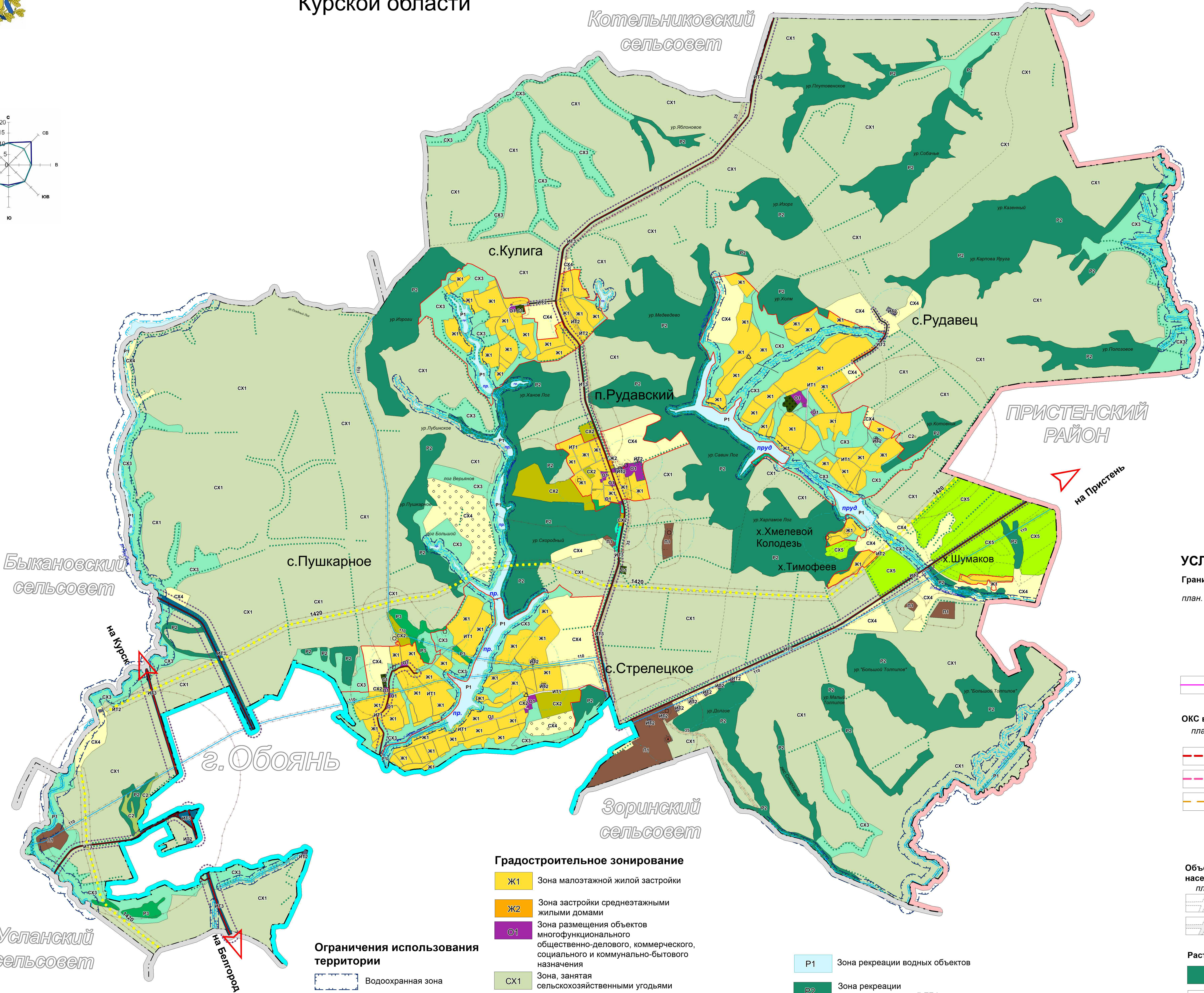
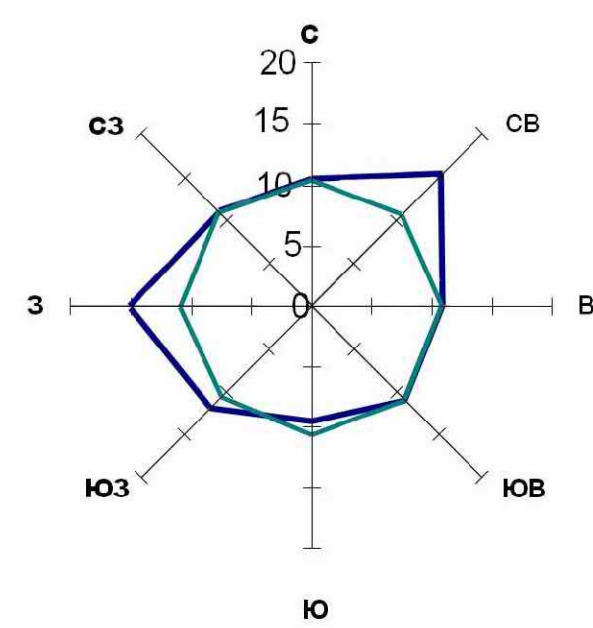




Карта границ зон с особыми условиями
использования территории муниципального образования
"Рудавский сельсовет" Обоянского района
Курской области



УСЛОВНЫЕ ОБОЗНАЧЕНИЯ

- Границы
- | план. | сущ. | |
|-------|------|-------------------------------|
| | | Граница муниципального района |
| | | Граница города |
| | | Граница сельского поселения |
| | | Граница населенного пункта |

- ОКС внешнего автомобильного транспорта
- | план. | сущ. | |
|-------|------|---|
| | | Автомобильные дороги федерального значения |
| | | Автомобильные дороги регионального и межмуниципального значения |
| | | Автомобильная дорога местного значения с твердым покрытием |
| | | Автомобильная дорога местного значения с грунтовым покрытием |

- Объекты улично-дорожной сети населенного пункта
- | план. | сущ. | |
|-------|------|---------------|
| | | Улицы, дороги |
| | | Проезды |

- Растительность
- | | |
|--|---|
| | Леса густые, питомники, сплошные заросли кустарника |
| | Озеленение вдоль дорог |
| | Сады |

- Поверхностные водные объекты
- | | |
|--|------------------------|
| | Река, ручей |
| | Пруды, озера |
| | Болото, заболоченность |

Градостроительное зонирование

- | | | |
|--|-----|---|
| | Ж1 | Зона малоэтажной жилой застройки |
| | Ж2 | Зона застройки среднетажными жилыми домами |
| | О1 | Зона размещения объектов общественно-делового, коммерческого, социального и коммунально-бытового назначения |
| | СХ1 | Зона, занятая сельскохозяйственными угодьями |
| | СХ2 | Зона, занятая объектами сельскохозяйственного назначения |
| | СХ3 | Зона природно-ландшафтной территории, в соответствии с местными условиями |
| | СХ4 | Зона сельскохозяйственного использования |
| | СХ5 | Зона, садоводческих, огороднических некоммерческих объединений граждан |
| | ИТ1 | Зона улично-дорожной сети |
| | ИТ2 | Зона инженерной инфраструктуры |
| | ИТ3 | Зона транспортной инфраструктуры |
| | П1 | Зона, занятая объектами производственного и коммунально-складского назначения |

- | | | |
|--|----|---|
| | Р1 | Зона рекреации водных объектов |
| | Р2 | Зона рекреации зеленых насаждений ГЛФ |
| | Р3 | Зона рекреации зеленых насаждений |
| | С1 | Зона размещения кладбищ |
| | С2 | Зона скотомогильников и складирования ТКО |

Ограничения использования территории

- | | |
|--|--|
| | Водоохранная зона |
| | Прибрежная защитная полоса |
| | Зона охраны источников питьевого водоснабжения 1-го пояса |
| | Зона охраны источников питьевого водоснабжения 2-го пояса |
| | Зона охраны источников питьевого водоснабжения 3-го пояса |
| | Граница санитарно-защитных зон |
| | Охранная зона автомобильных дорог (Придорожная полоса) |
| | Граница санитарного разрыва (санитарная полоса отчуждения) |

ПРАВИЛА ЗЕМЛЕПОЛЬЗОВАНИЯ И ЗАСТРОЙКИ								
Имя	Фамилия	Имя	Фамилия	Имя	Фамилия	Страница	Лист	Листов
Рук. проекта	Ворожова С.Н.	Подп.	Романская Е.А.	Дата		2	2	
Топограф						ИП Ворожова С.Н.		